

Retinopathie Centralis Serosa (RCS) Sehstörung

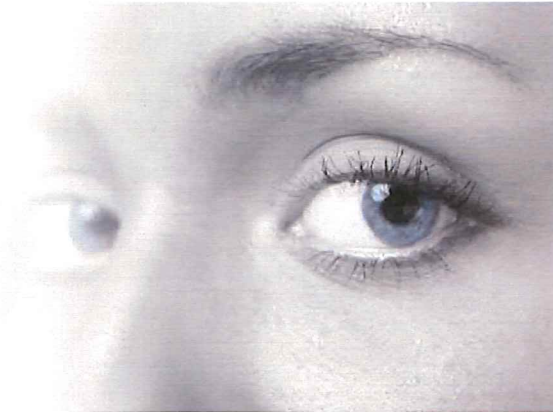


Bild: fotolia

Wenn Stress ins Auge geht

Stress ist der bekannteste Risikofaktor für die Sehstörung RCS. Gegenstände sehen verzerrt aus, ein grauer Fleck prangt im Gesichtsfeld.

Eine Betroffene will in Bern eine RCS Selbsthilfegruppe gründen. Ihr ist es wichtig, trotz der Behinderung fröhlich zu sein und zu bleiben.

Der Austausch in dieser Gruppe soll dazu dienen, besser mit dieser Sehstörung Leben zu können und zu erfahren wie es andere machen.

Wie kann ich mich Entspannen? Wie finde ich zur Ruhe? Wie bewältige ich meine tägliche (Computer-)Arbeit?

Information und Anmeldung

Selbsthilfe BE | Beratungszentrum Bern
Bollwerk 41 | 3011 Bern
0848 33 99 00 | info@selbsthilfe-be.ch