

EPILEPSIE

Wir sind nicht allein!

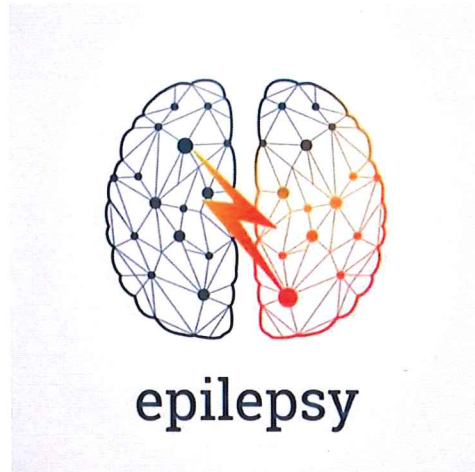


Bild: Fotolia

Möchtest du auch jemanden haben mit dem du als Betroffene/r reden kannst? Mit anderen Menschen die genau nachvollziehen können, wie es einem mit dieser heimtückischen Krankheit geht? Wir schon!

In der Selbsthilfegruppe wollen wir

- unsere Erfahrungen mitteilen
- über Medikamente austauschen
- den Umgang mit Ängsten lernen
- gemeinsam verschiedene Fragen klären
- uns gegenseitig individuell unterstützen

Miteinander reden hilft!

Information und Vermittlung

Selbsthilfe BE | Beratungszentrum Biel/Bienne
Bahnhofstrasse 30 | 2502 Biel/Bienne
0848 33 99 00 | info@selbsthilfe-be.ch