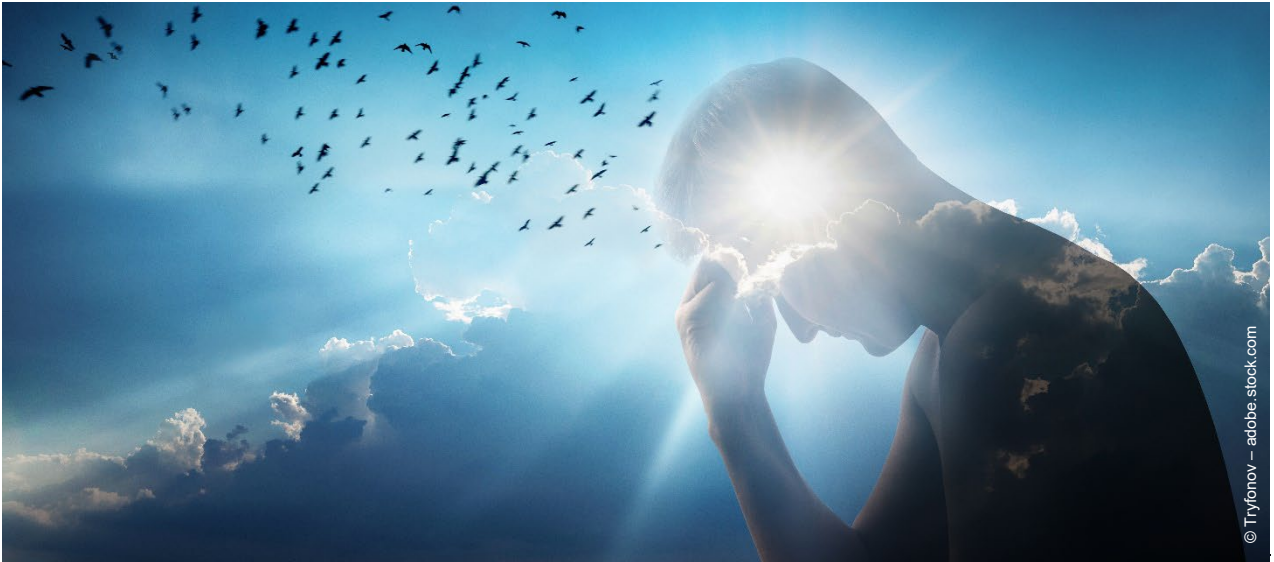




Psychische Erkrankungen

Gründung einer Selbsthilfegruppe für Betroffene im Berner Oberland



Das Leben mit einer psychischen Erkrankung ist nicht immer einfach. Betroffene Menschen fühlen sich häufig alleine und nicht wirklich verstanden. In der Selbsthilfegruppe wollen sich diese Personen mit ihrer Krankheitsgeschichte gemeinsam auseinandersetzen.

In einer Selbsthilfegruppe können Sie:

- Menschen treffen, die diese Gefühle kennen und einander verstehen
- Sich in einem geschützten Rahmen austauschen und einander ermutigen
- Stärken und Ressourcen kennen lernen, um den herausfordernden Alltag besser zu bewältigen.

Sind Sie betroffen und interessiert? Dann melden Sie sich bei Selbsthilfe BE. Wir geben Ihnen unverbindlich Informationen zum kostenlosen Angebot.

Die Treffen sind sowohl physisch als auch online möglich.

Selbsthilfe BE ist im Auftrag der Gesundheits-, Sozial- und Integrationsdirektion des Kantons Bern tätig.

Informationen

Selbsthilfe BE, Beratungszentrum Thun, Marktgasse 17, 3600 Thun
0848 33 99 00, info@selbsthilfe-be.ch